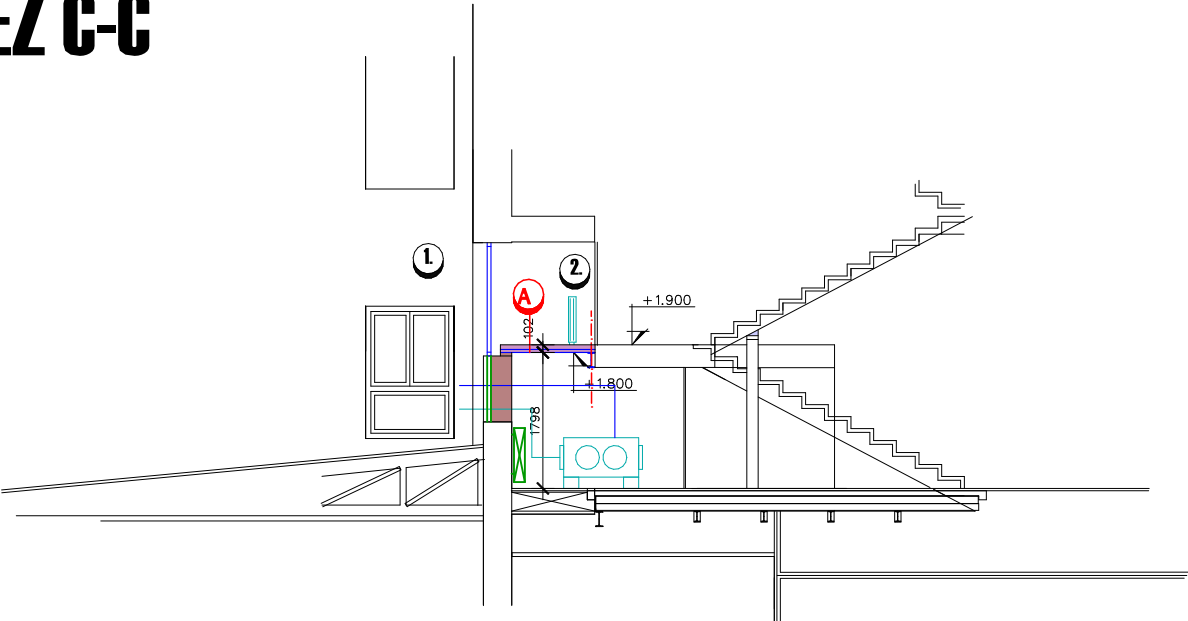


ŘEZ C-C'



LEGENDA MATERIÁLŮ

	STÁVAJÍCÍ KONSTRUKCE
	BETON TŘÍDY C16/20
	CIHLA PLNÁ (VYZDÍVKY, DOZDÍVKY)
	TVÁRNICE Z AKTOKLÁVOVÉHO PÓROBETONU TL. 37.5cm

POZNÁMKY

- A** KERAMICKÁ DLAŽBA (LEPÍCÍ TMEL)
KRYCÍ BETONOVÁ DESKA C16/20 tl. 8 CM NAD VLNU
TRAPÉZOVÉ PLECHY VÝŠKA VLNY 40 MM, TL. STĚNY 0.8 MM
NOSNÉ PRVKY – OCELOVÉ NOSNÍKY I.Č.18
- 1** SPODNÍ DÍL SKLÁPĚCÍHO OKNA BUDE DEMOTOVÁN A VZNIKLÝ PROSTOR NÁSLEDNĚ ZAZDĚN
V NOVÉ STĚNĚ BUDOU DVA PROSTUPY PRO VZT POTRUBÍ (ROZMĚRY DLE PD VZT)
VÝŠKA KCE NOVÉHO STROPU BUDE PŘÍZPŮSOBENA OKNU Z DŮVODU OTEVÍRÁNÍ
- 2** DEMONTÁŽ RADIÁTORU V PROSTORU NOVÉ VZDUCHOTECHNICKÉ JENDOTKY
RADIÁTOR BUDE NÁSLEDNĚ INSTALOVÁN ZA ZÁBRADLÍ V MEZIPODEŠTĚ

+0.000 = 392,32 - ČISTÁ PODLAHA 1.NP PAVILONU "C"

DOKUMENTACE PŘEVZATÁ ZE STÁVAJÍCÍ PASPORTIZACE NEMOCNICE ČESKÉ BUDĚJOVICE A.S.
POZOR, VEŠKERÉ ROZMĚRY NUTNÉ PŘED ZAPOČETÍM STAVBY PROVĚŘIT, POZOR, NUTNÉ PROVÉST KOORDINACI SE VŠEMI ŘEMESLY TZB

ZODPOVĚDNÝ PROJEKTANT		VYPRACOVAL	ATELIER G+G s. r. o. Nádražní 569/II 377 01 J. Hradec tel./fax 384 321 088 e-mail:info@ateliergg.cz	
Ing. arch. Ivana Gantnerová		Ing. Jan Gantner		
MÍSTO: Horní areál Nemocnice České Budějovice a.s., pavilon "C"				
INVESTOR: Nemocnice České Budějovice a.s., B.Němcové 585/54			FORMÁT	1/A4
AKCE : PŘÍSTAVBA BUDOVY „C“ - ČÁST „D“ A STAVEBNÍ ÚPRAVY ČÁSTI 1.NP PAVILONU „C“- HA, NEMOCNICE ČESKÉ BUDĚJOVICE A.S.			DATUM	02/17
			ÚČEL	DPS
			ZAK. Č.	28/16
			ARCH. Č.	28/16
OBSAH : ŘEZ C-C'			MĚŘÍTKO 1:100	ČÍSLO V. D.11.b.8.